

**СОЦІАЛЬНЕ ЗАБЕЗПЕЧЕННЯ ТА ПІДТРИМКА
ВІЙСЬКОВОСЛУЖБОВЦІВ ТА ЧЛЕНІВ ЇХ СІМЕЙ**



ПАМ'ЯТКА



ЩОДО ОПЛАТИ ПРАЦІ В ЗБРОЙНИХ СИЛАХ УКРАЇНИ

**ДЕПАРТАМЕНТ СОЦІАЛЬНОГО ЗАБЕЗПЕЧЕННЯ
МІНІСТЕРСТВА ОБОРОНИ УКРАЇНИ
ГОЛОВНЕ УПРАВЛІННЯ СОЦІАЛЬНОЇ ПІДТРИМКИ**

Київ 2025

СТРУКТУРА ЗАРОБІТНОЇ ПЛАТИ

Напрямки, за якими здійснюється оплата праці в ЗСУ:

- ❖ ЗП працівників державних органів;
 - ❖ ЗП працівників на основі Єдиної тарифної сітки розрядів і коефіцієнтів з оплати праці працівників установ, закладів та організацій окремих галузей бюджетної сфери (для загальних (наскрізних) професій);
 - ❖ ЗП працівників закладів освіти;
 - ❖ ЗП працівників науково-дослідних установ (підрозділів) Збройних Сил України;
 - ❖ ЗП працівників медичних закладів;
 - ❖ ЗП працівників культури;
 - ❖ ЗП працівників спортивних організацій;
 - ❖ ЗП членів екіпажів морських (рейдових) суден забезпечення, працівників берегових організацій гідрографічної та пошуково-рятувальної служб Військово-Морських Сил Збройних Сил України;
 - ❖ ЗП працівників (невійськовослужбовців) льотного, льотно-підйомного складу авіації Сил Збройних Сил України.
-
- ❖ Все про відпустки;
 - ❖ Офіційні роз'яснення органів влади.

Довідкова інформація:

- ❖ Мінімальна ЗП;
- ❖ Прожитковий мінімум;
- ❖ Тарифна сітка посадових окладів;
- ❖ Ставки податків та зборів;
- ❖ Розмір лікарняних залежно від страхового стажу.

НАПРЯМКИ, ЗА ЯКИМИ ЗДІЙСНЮЄТЬСЯ ОПЛАТА ПРАЦІ В ЗСУ

Заробітна плата
(ЗП)

ЗП працівників
(невійськовослужбовців)
льотного, льотно-підйомного
складу авіації Сил Збройних
Сил України

ЗП працівників на основі
Єдиної тарифної сітки
розрядів і коефіцієнтів з
оплати праці працівників
установ, закладів та
організацій окремих галузе
(для загальних (наскрізних)
професій)

ЗП членів екіпажів морських
(рейдових) суден забезпечення,
працівників берегових
організацій гідрографічної та
пошуково-рятувальної служб
Військово-Морських Сил
Збройних Сил України

ЗП працівників
закладів освіти



ЗП працівників
науково-дослідних
установ (підрозділів)
Збройних Сил
України

ЗП працівників
державних органів

ЗП працівників
медичних закладів

ЗП працівників
спортивних організацій

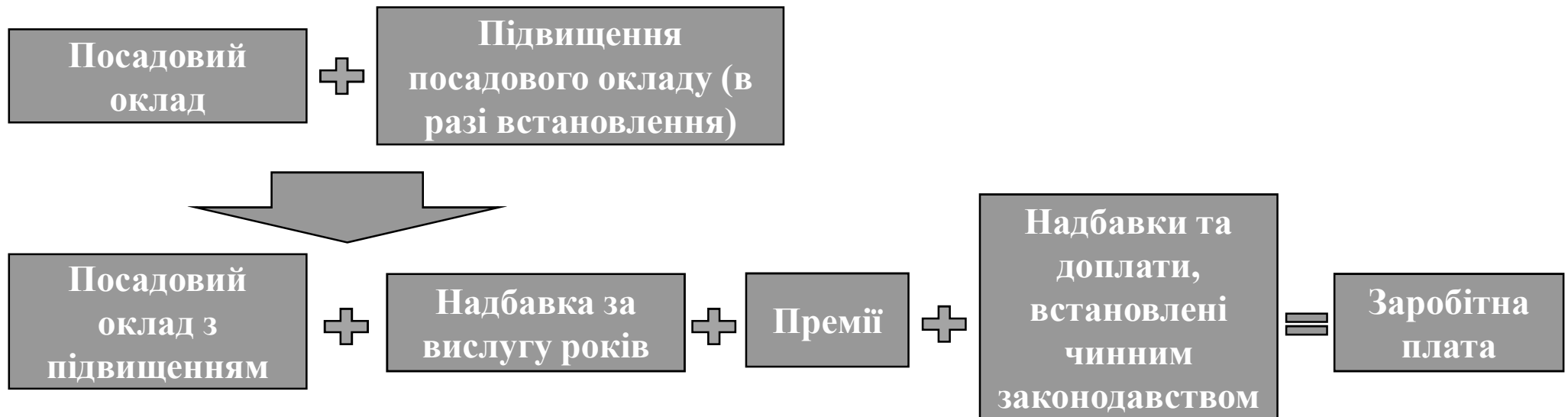
ЗП працівників
культури

СТРУКТУРА ЗАРОБІТНОЇ ПЛАТИ

- **Основна заробітна плата.** Це - винагорода за виконану роботу відповідно до встановлених норм праці (норми часу, виробітку, обслуговування, посадові обов'язки). Вона встановлюється у вигляді тарифних ставок (окладів) і відрядних розцінок для робітників та посадових окладів для службовців.
- **Додаткова заробітна плата.** Це - винагорода за працю понад установлені норми, за трудові успіхи та винахідливість і за особливі умови праці. Вона включає доплати, надбавки, гарантійні і компенсаційні виплати, передбачені чинним законодавством; премії, пов'язані з виконанням виробничих завдань і функцій.
- **Інші заохочувальні та компенсаційні виплати.** До них належать виплати у формі винагород за підсумками роботи за рік, премії за спеціальними системами і положеннями, виплати в рамках грантів, компенсаційні та інші грошові і матеріальні виплати, які не передбачені актами чинного законодавства, або які провадяться понад встановлені зазначеними актами норми.

Стаття 2. Структура заробітної плати

(Закон, ВР України, від 24.03.1995, № 108/95-ВР "Про оплату праці")



ЗАРОБІТНА ПЛАТА ПРАЦІВНИКІВ ДЕРЖАВНИХ ОРГАНІВ



Постанова КМУ від 18.01.2017 № 15

“Питання оплати праці працівників державних органів”

Постанова КМУ від 24.09.2019 № 1112

“Про умови оплати праці працівників державних органів, на яких не поширюється дія Закону України “Про державну службу”



Постанова КМУ від 20.04.2016 № 306

“Питання присвоєння рангів державних службовців та співвідношення між рангами державних службовців і рангами посадових осіб місцевого самоврядування, військовими званнями, дипломатичними рангами та іншими спеціальними званнями”

Постанова КМУ від 25.04.2023 № 391

“Деякі питання оплати праці працівників державних органів та органів місцевого самоврядування під час воєнного стану”

ЗАРОБІТНА ПЛАТА ПРАЦІВНИКІВ НА ОСНОВІ ЄДИНОЇ ТАРИФНОЇ СІТКИ РОЗРЯДІВ І КОЕФІЦІЄНТІВ З ОПЛАТИ ПРАЦІ ПРАЦІВНИКІВ УСТАНОВ, ЗАКЛАДІВ ТА ОРГАНІЗАЦІЙ ОКРЕМИХ ГАЛУЗЕЙ БЮДЖЕТНОЇ СФЕРИ (ДЛЯ ЗАГАЛЬНИХ (НАСКРІЗНИХ) ПРОФЕСІЙ)



Постанова КМУ від 30.08. 2002 № 1298

“Про оплату праці працівників на основі Єдиної тарифної сітки розрядів і коефіцієнтів з оплати праці працівників установ, закладів та організацій окремих галузей бюджетної сфери”

Наказ Міноборони від 24.01.2006 № 28

“Про впорядкування умов оплати праці працівників загальних (наскрізних) професій і посад бюджетних військових частин, закладів, установ та організацій Збройних Сил України”

Постанова КМУ від 09.03.1995 № 167

“Про питання оплати праці окремих категорій працівників (невійськовослужбовців) Збройних Сил та інших військових формувань України”

Наказ Міністра оборони України від 17.10. 2000 № 409

“Про затвердження Положення про умови та порядок виплати працівникам Збройних Сил України надбавки за вислугу років”

ЗАРОБІТНА ПЛАТА ПРАЦІВНИКІВ ЗАКЛАДІВ ОСВІТИ



Наказ Міноборони від 09.02.2006 № 69

“Про впорядкування умов оплати праці працівників військових навчальних закладів Збройних Сил України”

Наказ Міністерства освіти України

від 02.04.1993 N 90

“Про затвердження Інструкції про оплату праці та розміри ставок заробітної плати професорсько-викладацького складу вищих навчальних закладів”

Постанова КМУ від 31.01. 2001 № 78

“Про реалізацію окремих положень частини статті 57 Закону України “ Про освіту”, частини першої статті 25 Закону України “Про загальну середню освіту”, частини другої статті 18 і частини першої статті 22 Закону України “Про позашкільну освіту”

ЗАРОБІТНА ПЛАТА ПРАЦІВНИКІВ НАУКОВО-ДОСЛІДНИХ УСТАНОВ (ПІДРОЗДІЛІВ) ЗБРОЙНИХ СИЛ УКРАЇНИ



Наказ Міноборони

від 09.02.2006 № 70

**“Про впорядкування умов оплати праці
працівників науково-дослідних установ
(підрозділів) Збройних Сил України”**

Постанова КМУ

від 14.04.2004 № 494

“Про затвердження Порядку виплати надбавки за стаж наукової роботи”

ЗАРОБІТНА ПЛАТА ПРАЦІВНИКІВ МЕДИЧНИХ ЗАКЛАДІВ



Наказ Міноборони

від 23.06.2021 № 173

“Про затвердження Умов оплати праці працівників закладів охорони здоров’я в системі Міністерства оборони України”

Постанова КМУ

від 29.12.2009 № 1418

“ Про затвердження Порядку виплати надбавки за вислугу років медичним та фармацевтичним державних та комунальних закладів охорони здоров’я”

Постанова КМУ від 11.05.2011 № 524

“Питання оплати праці працівників установ, закладів та організацій окремих галузей бюджетної сфери”

Постанова КМУ від 13.01.2023 № 28

“Деякі питання оплати праці працівників державних та комунальних закладів охорони здоров’я ”

ЗАРОБІТНА ПЛАТА ПРАЦІВНИКІВ КУЛЬТУРИ



Наказ Міноборони

від 28.02.2006 р № 123

“Про впорядкування умов оплати праці працівників установ, закладів та організацій культури Збройних Сил України”

Постанова КМУ від 10.08.2004 № 1018

“Деякі питання оплати праці працівників державних і комунальних архівних установ”

Постанова КМУ від 22.01.2005 № 84

“Про затвердження Порядку виплати доплати за вислугу років працівникам державних і комунальних бібліотек”

Постанова КМУ від 22.01.2005 № 82

“Про реалізацію окремих положень частини другої статті 28 Закону України „Про музеї та музейну справу”

ЗАРОБІТНА ПЛАТА ПРАЦІВНИКІВ СПОРТИВНИХ ОРГАНІЗАЦІЙ



Наказ Міноборони

від 09.02.2006 № 71

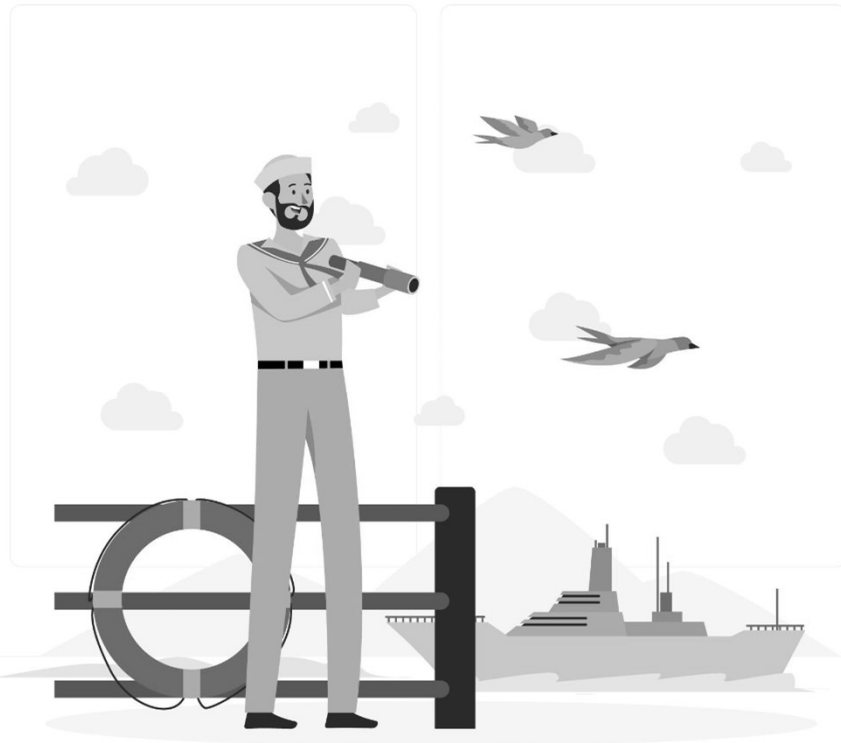
“Про впорядкування Умов оплати праці працівників
спортивних організацій Збройних Сил України”

Наказ Міноборони

від 17.10. 2000 № 409

“Про затвердження Положення про умови та порядок
виплати працівникам Збройних Сил України надбавки
за вислугу років”

**ЗАРОБІТНА ПЛАТА ЧЛЕНІВ ЕКІПАЖІВ МОРСЬКИХ (РЕЙДОВИХ) СУДЕН
ЗАБЕЗПЕЧЕННЯ, ПРАЦІВНИКІВ БЕРЕГОВИХ ОРГАНІЗАЦІЙ ГІДРОГРАФІЧНОЇ
ТА ПОШУКОВО-РЯТУВАЛЬНОЇ СЛУЖБ ВІЙСЬКОВО-МОРСЬКИХ СИЛ
ЗБРОЙНИХ СИЛ УКРАЇНИ**



Наказ Міноборони

від 01.06.2006 № 304

“Про впорядкування умов оплати праці членів
екіпажів морських (рейдових) суден
забезпечення, працівників берегових
організацій гідрографічної та пошуково-
рятувальної служб Військово-Морських Сил
Збройних Сил України”

ЗАРОБІТНА ПЛАТА ПРАЦІВНИКІВ (НЕВІЙСЬКОВОСЛУЖБОВЦІВ) ЛЬОТНОГО, ЛЬОТНО-ПІДЙОМНОГО СКЛАДУ АВІАЦІЇ СИЛ ЗБРОЙНИХ СИЛ УКРАЇНИ



Наказ Міноборони

від 25.08.2016 р. № 438

**“Про впорядкування умов оплати праці
працівників (невійськовослужбовців)
льотного, льотно-підйомного складу авіації
Сил Збройних Сил України”**

ТАРИФНА СІТКА ПОСАДОВИХ ОКЛАДІВ

ТАРИФНІ РОЗРЯДИ	ТАРИФНІ КОЕФІЦІЄНТИ	РОЗМІРИ ПОСАДОВИХ ОКЛАДІВ У 2025 РОЦІ	ТАРИФНІ РОЗРЯДИ	ТАРИФНІ КОЕФІЦІЄНТИ	РОЗМІРИ ПОСАДОВИХ ОКЛАДІВ У 2025 РОЦІ
1	1	3 195	14	2,42	7 732
2	1,09	3 483	15	2,58	8 243
3	1,18	3 770	16	2,79	8 914
4	1,27	4 058	17	3	9 585
5	1,36	4 345	18	3,21	10 256
6	1,45	4 633	19	3,42	10 927
7	1,54	4 920	20	3,64	11 630
8	1,64	5 240	21	3,85	12 301
9	1,73	5 527	22	4,06	12 972
10	1,82	5 815	23	4,27	13 643
11	1,97	6 294	24	4,36	13 930
12	2,12	6 773	25	4,51	14 409
13	2,27	7 253			

ОСНОВНІ ПОКАЗНИКИ НА 2025 РІК

(які залежать від мінімальної зарплати (далі – МЗП) та прожиткового мінімуму на 2025 р.)

ОСНОВНІ ПОКАЗНИКИ ДЛЯ БУХГАЛТЕРА	2025 рік
Мінімальна зарплата на місяць (МЗП)	8 000,0 грн.
у погодинному розмірі:	48,0 грн.
Прожитковий мінімум для працездатних осіб на місяць	3 028,0 грн.
Податкова соціальна пільга (ПСП) в місяць	100% ПСП – 1 514,0 грн (50% прожиткового мінімуму для працездатних осіб на 1 січня звітного року); 150% ПСП – 2 271,0 грн; 200% ПСП – 3 028,0 грн.
Граничний розмір зарплати на місяць, до якої застосовується ПСП	4 240,0 грн. (прожитковий мінімум працездатної особи, діючий на 1 січня звітного року, помножений на 1,4 та округлений до найближчих 10 грн)
Максимальна величина бази нарахування ЄСВ в місяць (20 розмірів МЗП)	з 1 січня – 160 000,0 грн;
Максимальний розмір нарахованого ЄСВ в місяць	з 1 січня – 35 200,0 грн; (максимальна величина бази нарахування ЄСВ x 22%)
Розмір мінімального страхового внеску ЄСВ в місяць з зарплати працівників	1 760,0 грн. (МЗП x 22%)

**СОЦІАЛЬНЕ ЗАБЕЗПЕЧЕННЯ ТА ПІДТРИМКА
ВІЙСЬКОВОСЛУЖБОВЦІВ ТА ЧЛЕНІВ ЇХ СІМЕЙ**



SOCIAL.MIL.GOV.UA

