

СОЦІАЛЬНЕ ЗАБЕЗПЕЧЕННЯ ТА ПІДТРИМКА
ВІЙСЬКОВОСЛУЖБОВЦІВ ТА ЧЛЕНІВ ЇХ СІМЕЙ



ПАМ'ЯТКА



ЩОДО ОПЛАТИ ПРАЦІ В ЗБРОЙНИХ СИЛАХ УКРАЇНИ

ДЕПАРТАМЕНТ СОЦІАЛЬНОГО ЗАБЕЗПЕЧЕННЯ
МІНІСТЕРСТВА ОБОРОНИ УКРАЇНИ
ГОЛОВНЕ УПРАВЛІННЯ СОЦІАЛЬНОЇ ПІДТРИМКИ

Київ 2025

СТРУКТУРА ЗАРОБІТНОЇ ПЛАТИ

Напрямки, за якими здійснюється оплата праці в ЗСУ:

- ❖ ЗП працівників державних органів;
 - ❖ ЗП працівників на основі Єдиної тарифної сітки розрядів і коефіцієнтів з оплати праці працівників установ, закладів та організацій окремих галузей бюджетної сфери (для загальних (наскрізних) професій);
 - ❖ ЗП працівників закладів освіти;
 - ❖ ЗП працівників науково-дослідних установ (підрозділів) Збройних Сил України;
 - ❖ ЗП працівників медичних закладів;
 - ❖ ЗП працівників культури;
 - ❖ ЗП працівників спортивних організацій;
 - ❖ ЗП членів екіпажів морських (рейдових) суден забезпечення, працівників берегових організацій гідрографічної та пошуково-рятувальної служб Військово-Морських Сил Збройних Сил України;
 - ❖ ЗП працівників (невійськовослужбовців) льотного, льотно-підйомного складу авіації Сил Збройних Сил України.
-
- ❖ Все про відпустки;
 - ❖ Офіційні роз'яснення органів влади.

Довідкова інформація:

- ❖ Мінімальна ЗП;
- ❖ Прожитковий мінімум;
- ❖ Тарифна сітка посадових окладів;
- ❖ Ставки податків та зборів;
- ❖ Розмір лікарняних залежно від страхового стажу.

НАПРЯМКИ, ЗА ЯКИМИ ЗДІЙСНЮЄТЬСЯ ОПЛАТА ПРАЦІ В ЗСУ

Заробітна плата (ЗП)

ЗП працівників (невійськовослужбовців) льотного, льотно-підйомного складу авіації Сил Збройних Сил України

ЗП працівників на основі Єдиної тарифної сітки розрядів і коефіцієнтів з оплати праці працівників установ, закладів та організацій окремих галузе (для загальних (наскрізних) професій)

ЗП членів екіпажів морських (рейдових) суден забезпечення, працівників берегових організацій гідрографічної та пошуково-рятувальної служб Військово-Морських Сил Збройних Сил України

ЗП працівників закладів освіти

ЗП працівників науково-дослідних установ (підрозділів) Збройних Сил України

ЗП працівників державних органів

ЗП працівників медичних закладів

ЗП працівників спортивних організацій

ЗП працівників культури

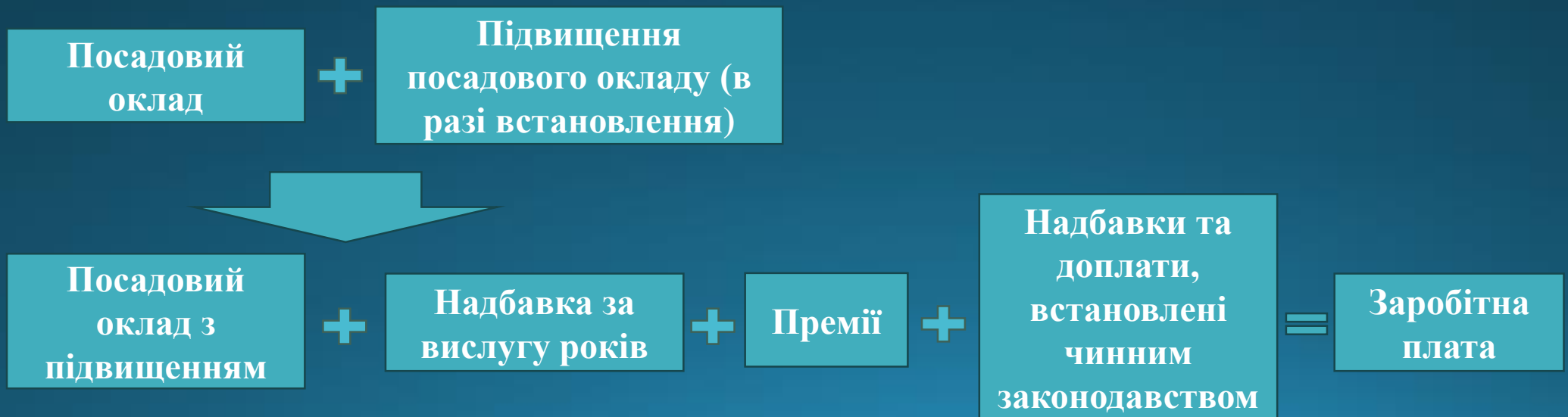


СТРУКТУРА ЗАРОБІТНОЇ ПЛАТИ

- **Основна заробітна плата.** Це - винагорода за виконану роботу відповідно до встановлених норм праці (норми часу, виробітку, обслуговування, посадові обов'язки). Вона встановлюється у вигляді тарифних ставок (окладів) і відрядних розцінок для робітників та посадових окладів для службовців.
- **Додаткова заробітна плата.** Це - винагорода за працю понад установлені норми, за трудові успіхи та винахідливість і за особливі умови праці. Вона включає доплати, надбавки, гарантійні і компенсаційні виплати, передбачені чинним законодавством; премії, пов'язані з виконанням виробничих завдань і функцій.
- **Інші заохочувальні та компенсаційні виплати.** До них належать виплати у формі винагород за підсумками роботи за рік, премії за спеціальними системами і положеннями, виплати в рамках грантів, компенсаційні та інші грошові і матеріальні виплати, які не передбачені актами чинного законодавства, або які провадяться понад встановлені зазначеними актами норми.

Стаття 2. Структура заробітної плати

(Закон, ВР України, від 24.03.1995, № 108/95-ВР "Про оплату праці")



ЗАРОБІТНА ПЛАТА ПРАЦІВНИКІВ ДЕРЖАВНИХ ОРГАНІВ



Постанова КМУ від 18.01.2017 № 15

“Питання оплати праці працівників державних органів”

Постанова КМУ від 24.09.2019 № 1112

“Про умови оплати праці працівників державних органів, на яких не поширюється дія Закону України “Про державну службу”



Постанова КМУ від 20.04.2016 № 306

“Питання присвоєння рангів державних службовців та співвідношення між рангами державних службовців і рангами посадових осіб місцевого самоврядування, військовими званнями, дипломатичними рангами та іншими спеціальними званнями”

Постанова КМУ від 25.04.2023 № 391

“Деякі питання оплати праці працівників державних органів та органів місцевого самоврядування під час воєнного стану”

ЗАРОБІТНА ПЛАТА ПРАЦІВНИКІВ НА ОСНОВІ ЄДИНОЇ ТАРИФНОЇ СІТКИ РОЗРЯДІВ І КОЕФІЦІЄНТІВ З ОПЛАТИ ПРАЦІ ПРАЦІВНИКІВ УСТАНОВ, ЗАКЛАДІВ ТА ОРГАНІЗАЦІЙ ОКРЕМИХ ГАЛУЗЕЙ БЮДЖЕТНОЇ СФЕРИ (ДЛЯ ЗАГАЛЬНИХ (НАСКРІЗНИХ) ПРОФЕСІЙ)



Постанова КМУ від 30.08. 2002 № 1298

“Про оплату праці працівників на основі Єдиної тарифної сітки розрядів і коефіцієнтів з оплати праці працівників установ, закладів та організацій окремих галузей бюджетної сфери”

Наказ Міноборони від 24.01.2006 № 28

“Про впорядкування умов оплати праці працівників загальних (наскрізних) професій і посад бюджетних військових частин, закладів, установ та організацій Збройних Сил України”

Постанова КМУ від 09.03.1995 № 167

“Про питання оплати праці окремих категорій працівників (невійськовослужбовців) Збройних Сил та інших військових формувань України”

Наказ Міністра оборони України від 17.10. 2000 № 409

“Про затвердження Положення про умови та порядок виплати працівникам Збройних Сил України надбавки за вислугу років”

ЗАРОБІТНА ПЛАТА ПРАЦІВНИКІВ ЗАКЛАДІВ ОСВІТИ



Наказ Міноборони від 09.02.2006 № 69

“Про впорядкування умов оплати праці працівників
військових навчальних закладів Збройних Сил України”

**Наказ Міністерства освіти України
від 02.04.1993 N 90**

“Про затвердження Інструкції про оплату праці та
розміри ставок заробітної плати професорсько-
викладацького складу вищих навчальних закладів”

Постанова КМУ від 31.01. 2001 № 78

“Про реалізацію окремих положень частини статті 57 Закону України “ Про освіту”, частини першої статті 25 Закону України “Про загальну середню освіту”, частини другої статті 18 і частини першої статті 22 Закону України “Про позашкільну освіту”

ЗАРОБІТНА ПЛАТА ПРАЦІВНИКІВ НАУКОВО-ДОСЛІДНИХ УСТАНОВ (ПІДРОЗДІЛІВ) ЗБРОЙНИХ СИЛ УКРАЇНИ



Наказ Міноборони

від 09.02.2006 № 70

“Про впорядкування умов оплати праці
працівників науково-дослідних установ
(підрозділів) Збройних Сил України”

Постанова КМУ

від 14.04.2004 № 494

“Про затвердження Порядку виплати надбавки за стаж наукової роботи”

ЗАРОБІТНА ПЛАТА ПРАЦІВНИКІВ МЕДИЧНИХ ЗАКЛАДІВ



Наказ Міноборони

від 23.06.2021 № 173

“Про затвердження Умов оплати праці працівників закладів охорони здоров’я в системі Міністерства оборони України”

Постанова КМУ

від 29.12.2009 № 1418

“ Про затвердження Порядку виплати надбавки за вислугу років медичним та фармацевтичним державних та комунальних закладів охорони здоров’я”

Постанова КМУ від 11.05.2011 № 524

“Питання оплати праці працівників установ, закладів та організацій окремих галузей бюджетної сфери”

Постанова КМУ від 13.01.2023 № 28

“Деякі питання оплати праці працівників державних та комунальних закладів охорони здоров’я ”

ЗАРОБІТНА ПЛАТА ПРАЦІВНИКІВ КУЛЬТУРИ



Наказ Міноборони

від 28.02.2006 р № 123

“Про впорядкування умов оплати праці працівників установ, закладів та організацій культури Збройних Сил України”

Постанова КМУ від 10.08.2004 № 1018

“Деякі питання оплати праці працівників державних і комунальних архівних установ”

Постанова КМУ від 22.01.2005 № 84

“Про затвердження Порядку виплати доплати за вислугу років працівникам державних і комунальних бібліотек”

Постанова КМУ від 22.01.2005 № 82

“Про реалізацію окремих положень частини другої статті 28 Закону України „Про музеї та музейну справу”

ЗАРОБІТНА ПЛАТА ПРАЦІВНИКІВ СПОРТИВНИХ ОРГАНІЗАЦІЙ



Наказ Міноборони

від 09.02.2006 № 71

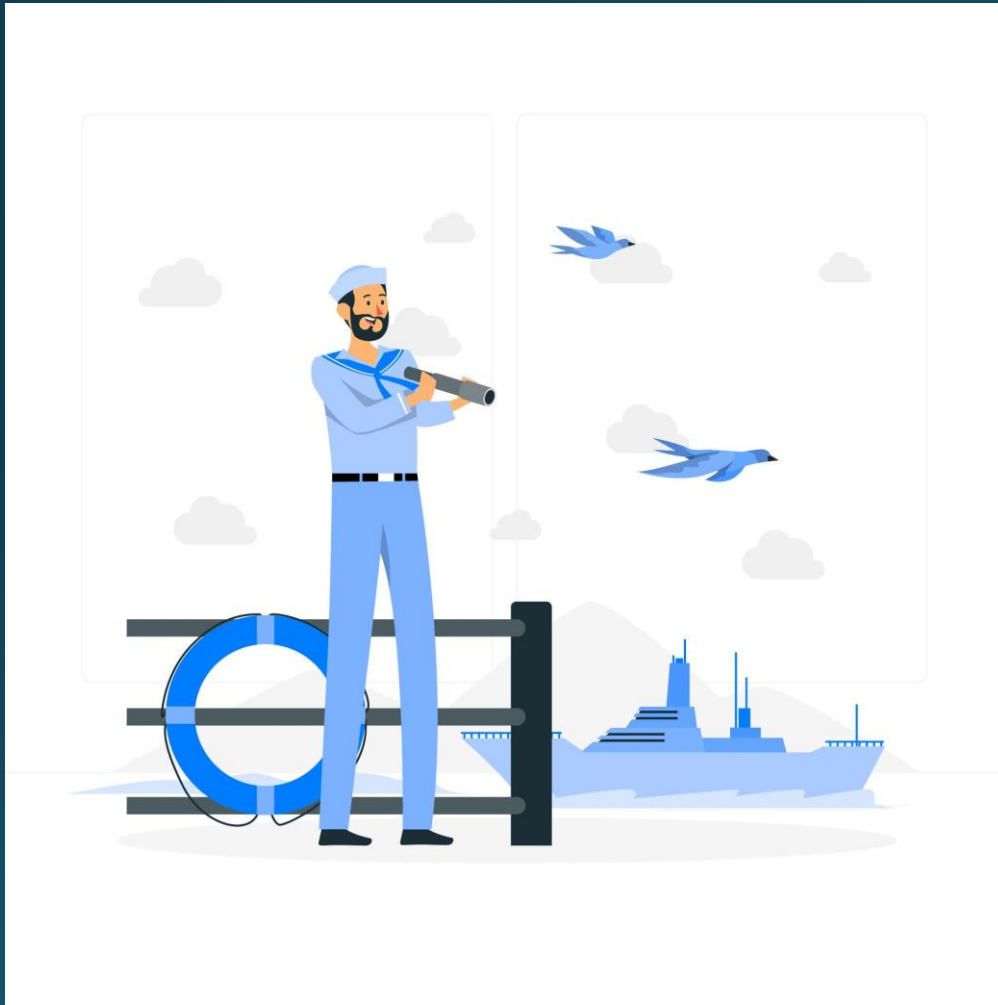
“Про впорядкування Умов оплати праці працівників
спортивних організацій Збройних Сил України”

Наказ Міноборони

від 17.10. 2000 № 409

“Про затвердження Положення про умови та порядок
виплати працівникам Збройних Сил України надбавки
за вислугу років”

ЗАРОБІТНА ПЛАТА ЧЛЕНІВ ЕКІПАЖІВ МОРСЬКИХ (РЕЙДОВИХ) СУДЕН ЗАБЕЗПЕЧЕННЯ, ПРАЦІВНИКІВ БЕРЕГОВИХ ОРГАНІЗАЦІЙ ГІДРОГРАФІЧНОЇ ТА ПОШУКОВО-РЯТУВАЛЬНОЇ СЛУЖБ ВІЙСЬКОВО-МОРСЬКИХ СИЛ ЗБРОЙНИХ СИЛ УКРАЇНИ



Наказ Міноборони

від 01.06.2006 № 304

“Про впорядкування умов оплати праці членів екіпажів морських (рейдових) суден забезпечення, працівників берегових організацій гідрографічної та пошуково-рятувальної служб Військово-Морських Сил Збройних Сил України”

ЗАРОБІТНА ПЛАТА ПРАЦІВНИКІВ (НЕВІЙСЬКОВОСЛУЖБОВЦІВ) ЛЬОТНОГО, ЛЬОТНО-ПІДЙОМНОГО СКЛАДУ АВІАЦІЇ СИЛ ЗБРОЙНИХ СИЛ УКРАЇНИ



Наказ Міноборони

від 25.08.2016 р. № 438

“Про впорядкування умов оплати праці
працівників (невійськовослужбовців)
льотного, льотно-підйомного складу авіації
Сил Збройних Сил України”

ТАРИФНА СІТКА ПОСАДОВИХ ОКЛАДІВ

ТАРИФНІ РОЗРЯДИ	ТАРИФНІ КОЕФІЦІЄНТИ	РОЗМІРИ ПОСАДОВИХ ОКЛАДІВ У 2025 РОЦІ	ТАРИФНІ РОЗРЯДИ	ТАРИФНІ КОЕФІЦІЄНТИ	РОЗМІРИ ПОСАДОВИХ ОКЛАДІВ У 2025 РОЦІ
1	1	3 195	14	2,42	7 732
2	1,09	3 483	15	2,58	8 243
3	1,18	3 770	16	2,79	8 914
4	1,27	4 058	17	3	9 585
5	1,36	4 345	18	3,21	10 256
6	1,45	4 633	19	3,42	10 927
7	1,54	4 920	20	3,64	11 630
8	1,64	5 240	21	3,85	12 301
9	1,73	5 527	22	4,06	12 972
10	1,82	5 815	23	4,27	13 643
11	1,97	6 294	24	4,36	13 930
12	2,12	6 773	25	4,51	14 409
13	2,27	7 253			

ОСНОВНІ ПОКАЗНИКИ НА 2025 РІК

(які залежать від мінімальної зарплати (далі – МЗП) та прожиткового мінімуму на 2025 р.)

ОСНОВНІ ПОКАЗНИКИ ДЛЯ БУХГАЛТЕРА	2025 рік
Мінімальна зарплата на місяць (МЗП)	8 000,0 грн.
у погодинному розмірі:	48,0 грн.
Прожитковий мінімум для працездатних осіб на місяць	3 028,0 грн.
Податкова соціальна пільга (ПСП) в місяць	100% ПСП – 1 514,0 грн (50% прожиткового мінімуму для працездатних осіб на 1 січня звітного року); 150% ПСП – 2 271,0 грн; 200% ПСП – 3 028,0 грн.
Граничний розмір зарплати на місяць, до якої застосовується ПСП	4 240,0 грн. (прожитковий мінімум працездатної особи, діючий на 1 січня звітного року, помножений на 1,4 та округлений до найближчих 10 грн)
Максимальна величина бази нарахування ЄСВ в місяць (20 розмірів МЗП)	з 1 січня – 160 000,0 грн;
Максимальний розмір нарахованого ЄСВ в місяць	з 1 січня – 35 200,0 грн; (максимальна величина бази нарахування ЄСВ x 22%)
Розмір мінімального страхового внеску ЄСВ в місяць з зарплати працівників	1 760,0 грн. (МЗП x 22%)

СОЦІАЛЬНЕ ЗАБЕЗПЕЧЕННЯ ТА ПІДТРИМКА
ВІЙСЬКОВОСЛУЖБОВЦІВ ТА ЧЛЕНІВ ЇХ СІМЕЙ



SOCIAL.MIL.GOV.UA

